

1/MW

BIURO PROJEKTÓW I NADZORU BUDOWLANEGO CZESŁAW SYSKA

64 – 915 JASTROWIE, UL. Mickiewicza 33

☎ 67 / 266 – 29 – 58

PROJEKT BUDOWLANY

BRANŻA: Architektoniczno – budowlana

OBIEKT: Przebudowa budynku mieszkalnego wielorodzinnego - kat. XIII

ADRES: Jastrowie ul. Konopnickiej 65, dz. nr 1461/1 i 1470

j. ew. miasto Jastrowie 303 102_4, obręb Jastrowie 0001

INWESTOR: Zakład Gospodarki Mieszkaniowej w Jastrowiu spółka z o.o.
z siedzibą 64 – 915 Jastrowie ul. Poznańska 9

STAROSTWO POWIATOWE
W ŻŁOTOWIE

Załącznik do decyzji Nr 76

Z dnia 12.09.2018

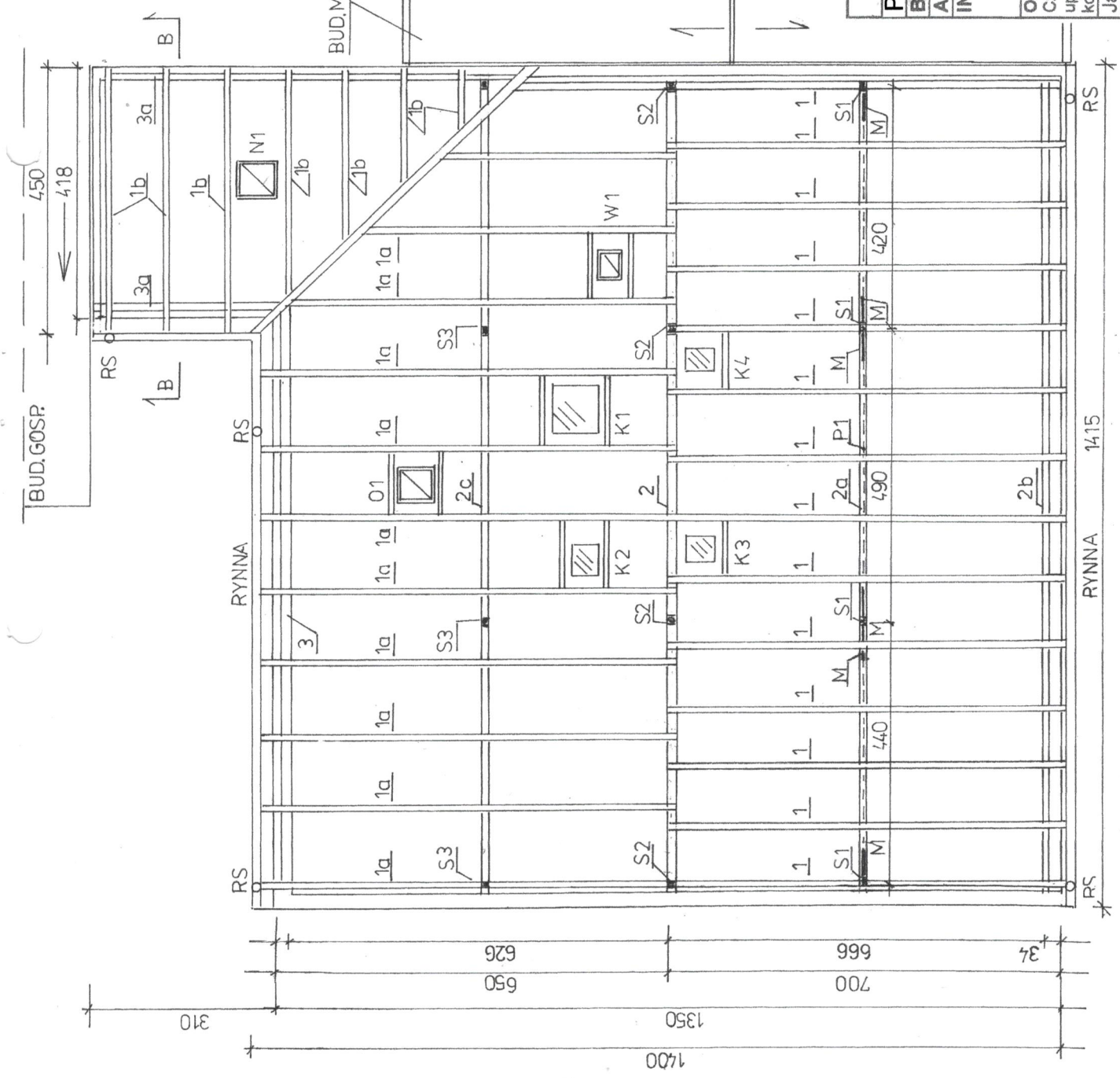
Znak sprawy AB.67400.22.2018

DANE OBIEKTU	istniejące
Powierzchnia zabudowy	203,98 m ²
Kubatura	1393,95 m ³

OPRACOWAŁ Arch.- konstrukcja	PROJEKTANT Arch.- konstrukcja
Czesław Syska upr. bud. Nr 359/80 w spec. Konstr. bud. Jastrowie Mickiewicza 33	inż. Wiesław Myczek upr. w spec. Arch. i konstr. budowl. KN 127/74 i 358/80 Walc ul. Kr. Jadwigi 14/33

Jastrowie, listopad 2017 r.

V. CZĘŚĆ RYSUNKOWA

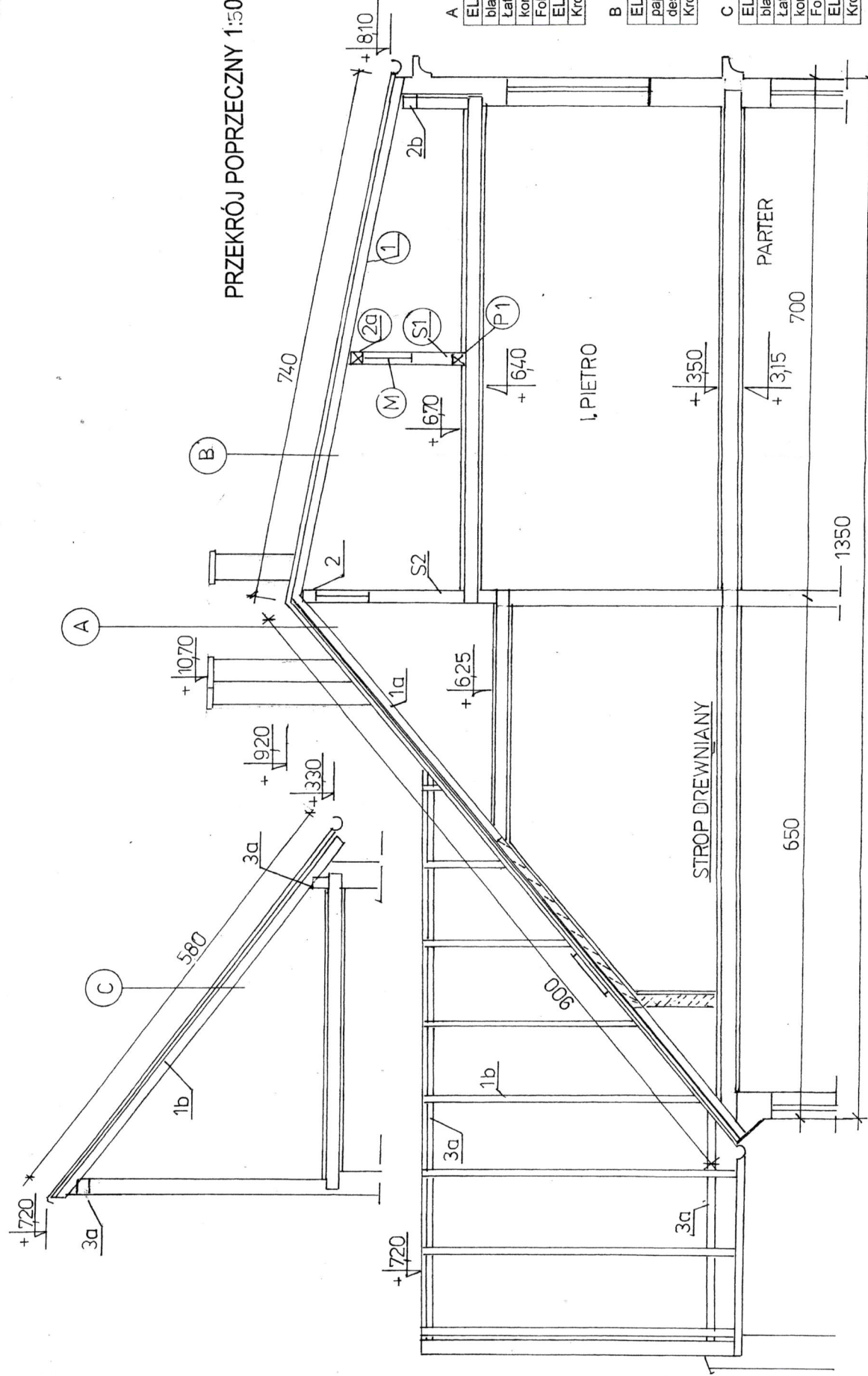


1. Krokiew 12/12 co +- 100 cm - wymiana na 8/16
- 1a Krokiew 16/16 co +- 110 cm
- 1.b Krokiew 7/14 co +- 100 cm
2. Platew 12/16
- 2a Platew 12/15 - wymiana na 18/20
- 2b Platew 15/15
- 2c Platew 15/15
3. Murłata
- 3a Murłata
- S1 Słup 14/14 - do wymiany
- S2 Słup 14/14
- S3 Słup 14/14
- P1 Projektowana podwalina 14/14
- M Projektowany miecz 7/14
- K1 Komin 80/80
- K2 Komin 50/50
- K3 Komin 40/40
- K4 Komin 40/40
- O1 Okno dachowe 60/80 - do wymiany
- N1 Naświetle dachowe - do wymiany
- W1 Wyjazd dachowy - do wymiany

RZUT KONSTRUKCJI DACHU 1:00

PROJEKT BUDOWLANY	
Przebudowa budynku mieszkalnego	
BRANŻA:	Architektoniczno-budowlana
ADRES:	Jastrowie ul. Konopnickiej 65
INWESTOR:	Zakład Gospodarki Mieszkaniowej w Jastrowiu spółka z o.o. z siedzibą 64 - 915 Jastrowie, ul. Poznańska 9
OPRACOWAŁ	PROJEKTANT
Czesław Syska	inż. Wiesław Wysocki
upr. proj. N 509000	upr. w spec. Arch. i Konstr.
konstr. budowlanej	budowl. KN 1272
Jastrowie, listopad 2007 r.	rys. 1

PRZEKRÓJ POPRZECZNY 1:50



A

ELEM. PROJ.	
blacha	
Łaty	4/6 cm
kontrłaty	2 cm
Folia parprzep.	
ELEM. ISTN.	
Krokwie	16/16 cm

B

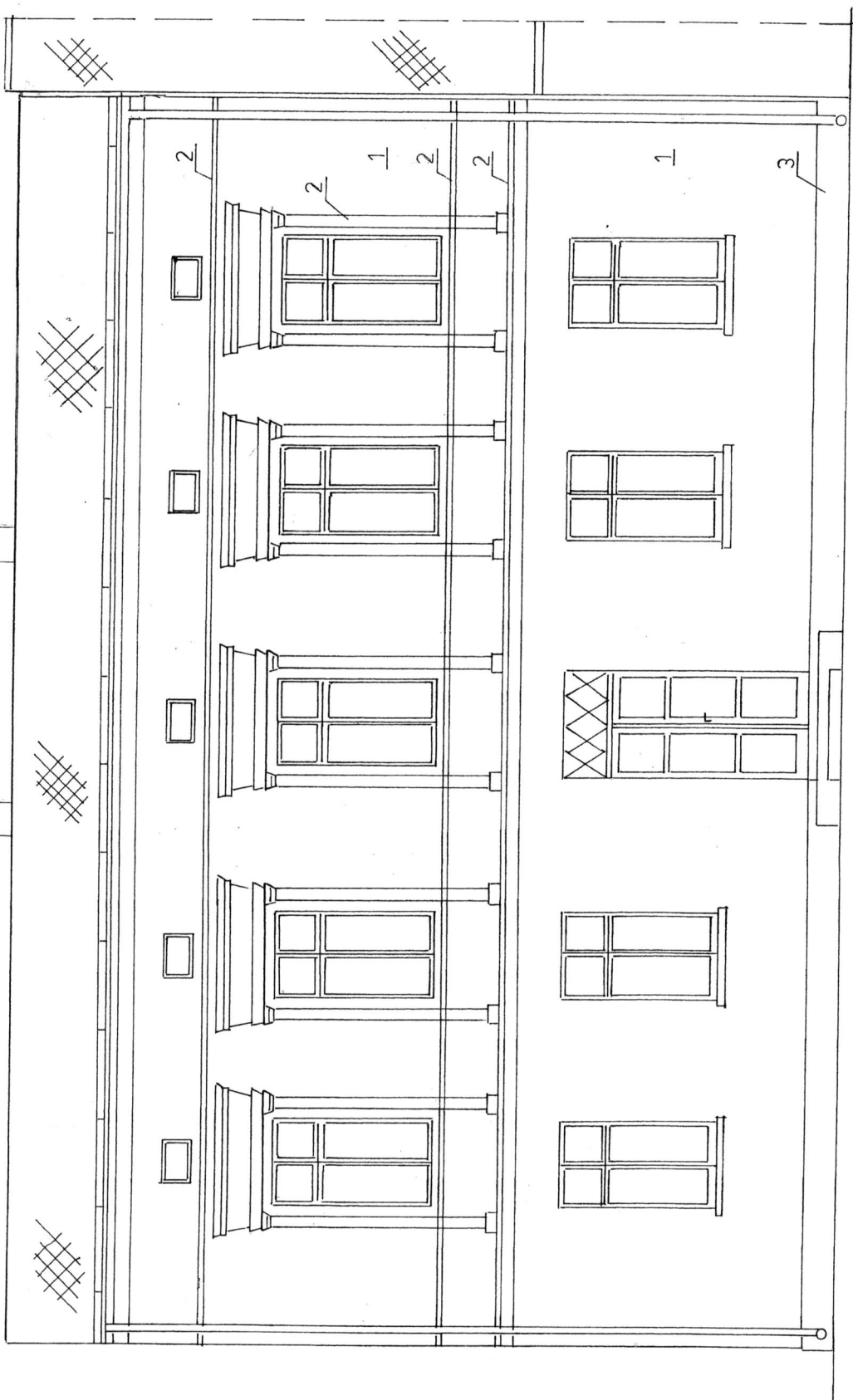
ELEM. PROJ.	
papa	0,5 cm
deskowanie	2,5 cm
Krokwie	8/16 cm

C

ELEM. PROJ.	
blacha	
Łaty	4/6 cm
kontrłaty	2 cm
Folia parprzep.	
ELEM. ISTN.	
Krokwie	7/14 cm

PROJEKT BUDOWLANY

OBIEKT:	Przebudowa budynku mieszkalnego
BRANŻA:	Architektoniczno-budowlana
ADRES:	Jastrowie ul. Konopnickiej 65
INWESTOR:	Zakład Gospodarki Mieszkaniowej w Jastrowiu spółka z o.o. z siedzibą 64 - 915 Jastrowie, ul. Poznańska 9
OPRACOWAŁ	PROJEKTANT
Czesław Syska	inż. Wiesław Myszek
upr. proj. Nr 358/80 wyspec.	upr. w spec. Arch. i konstr.
konstr. budowlanej	budowl. KN 127/74 i 358/80



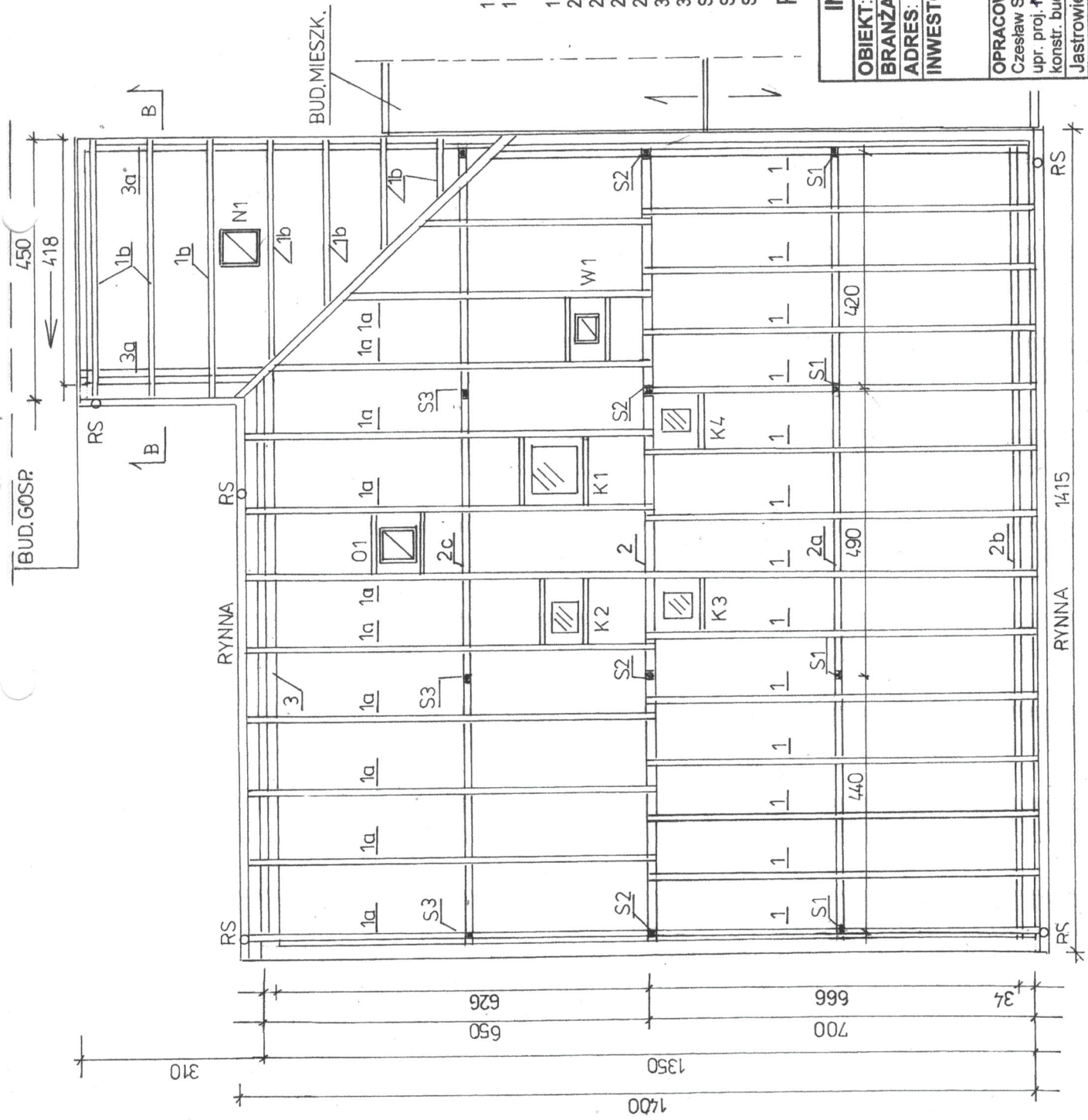
1. KOLOR - ATLAS SAH 0067

2. KOLOR - ATLAS SAH 0061

3. KOLOR - ATLAS SAH 0075

ELEWACJA WSCHODNIA 1:50

PROJEKT BUDOWLANY	
OBIEKT:	Przebudowa budynku mieszkalnego
BRANŻA:	Architektoniczno-budowlana
ADRES:	Jastrowie ul. Konopnickiej 65
INWESTOR:	Zakład Gospodarki Mieszkaniowej w Jastrowiu spółka z o.o. z siedzibą 64 – 915 Jastrowie, ul. Poznańska 9
OPRACOWAL	PROJEKTANT
Czesław Syska upr. proj. Nr 655/80 w spec. konstr. budowlanej	inż. Wiesław Myczek upr. w spec. Arch. i konstr. budowl. KN 127/74 i 358/80

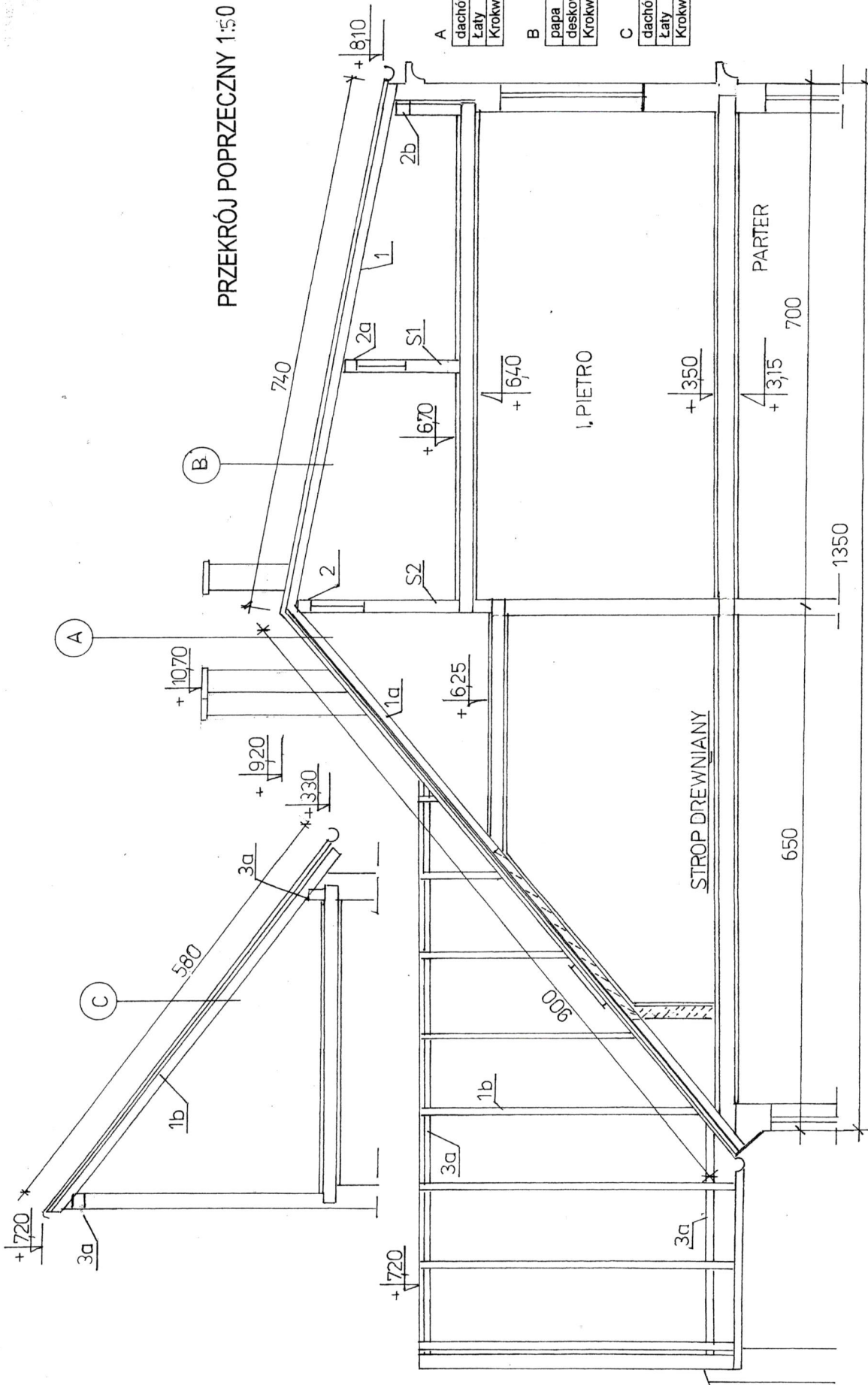


1. Krokiew 12/12 co +- 100 cm
- 1a Krokiew 16/16 co +- 110 cm
- 1b Krokiew 7/14 co +- 100 cm
2. Płatew 12/16
- 2a Płatew 12/15
- 2b Płatew 15/15
- 2c Płatew 15/15
- 3 Murłata
- 3a Murłata
- S1 Słup 14/14
- S2 Słup 14/14
- S3 Słup 14/14

RZUT KONSTRUKCJI DACHU 1:100

INWENTARYZACJA BUDOWLANA

OBIEKT:	Remont budynku mieszkalnego
BRANŻA:	Architektoniczno-budowlana
ADRES:	Jastrowie ul. Konopnickiej 65
INWESTOR:	Zakład Gospodarki Mieszkaniowej w Jastrowiu spółka z o.o. z siedzibą 64 - 915 Jastrowie, ul. Poznańska 9
OPRACOWAŁ:	PROJEKTANT inż. Wiesław Myczek upr. w spec. Arch. i konstr. budowl. KN 127/74 i 358/60
	Jastrowie, listopad 2007 r.



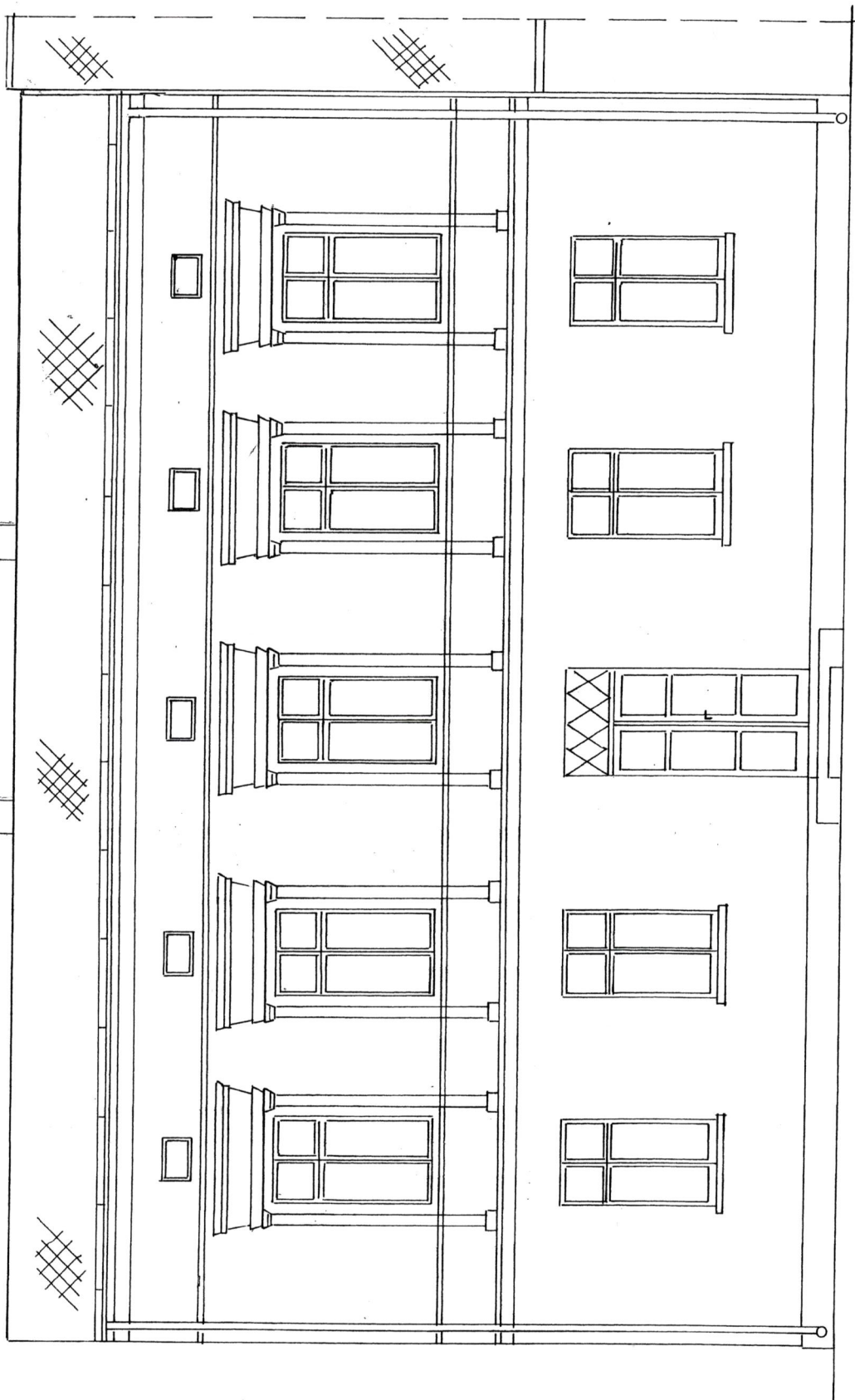
PRZEKRÓJ POPRZECZNY 1:5.0

A	
dachówka	2 cm
Łaty	4/6 cm
Krokwie	16/16 cm

B	
papa	0,5 cm
deskowanie	2,5 cm
Krokwie	12/12 cm

C	
dachówka	2 cm
Łaty	4/6 cm
Krokwie	7/14 cm

INWENTARYZACJA BUDOWLANA	
OBIEKT:	Remont budynku mieszkalnego
BRANZA:	Architektoniczno-budowlana
ADRES:	Jastrowie ul. Konopnickiej 65
INWESTOR:	Zakład Gospodarki Mieszkaniowej w Jastrowiu spółka z o.o. z siedzibą 64 - 915 Jastrowie, ul. Poznańska 9
OPRACOWAL	PROJEKTANT
Czesław Syska	inż. Wiesław Myczek
upr. proj. Nr 369/80 w spec.	upr. w spec. Arch. i konstr.
konstr. budowlanej	budowl. KN 127/74 i 358/80
Jastrowie, listopad 2017 r.	



ELEWACJA WSCHODNIA 1:50

INWENTARYZACJA BUDOWLANA

OBIEKT: Remont budynku mieszkalnego

BRANŻA: Architektoniczno-budowlana

ADRES: Jastrowie ul. Konopnickiej 65

INWESTOR: Zakład Gospodarki Mieszkaniowej
w Jastrowiu spółka z o.o. z siedzibą
64 - 915 Jastrowie, ul. Poznańska 9

OPRACOWAL

Czesław Syśka
upr. proj. Nr 4400/97 spec.
konstr. budowlanej

PROJEKTANT

inż. Wiesław Myczek
upr. w spec. Arch. i inż. konstr.
budowl. KN 12774 i 356/80

Jastrowie, listopad 2017 r.

rys. 3/